

ПРЕЗЕНТАЦІЯ

**ЩО МИ ЗНАЄМО ПРО
ДЕРЕВА?**



*Звідки прийшли назви
лісових дерев?*

*Дім з усіх сторін
відкритий,*

*Різним дахом він
покритий .*

*Заходь в зелений
дім,*

*Дива побачиш в
нім.*



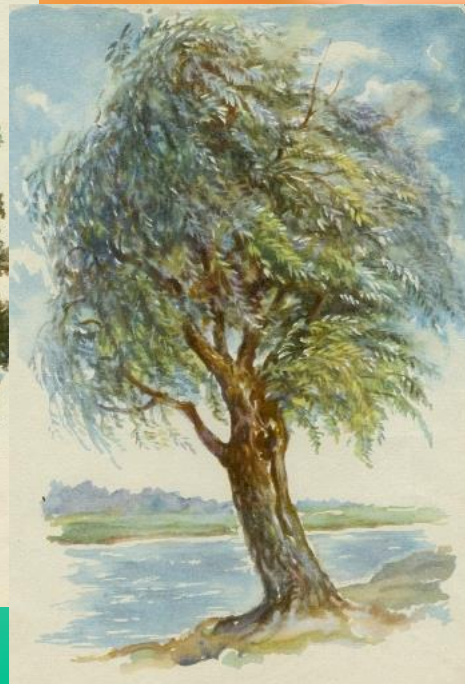
Лісові дерева



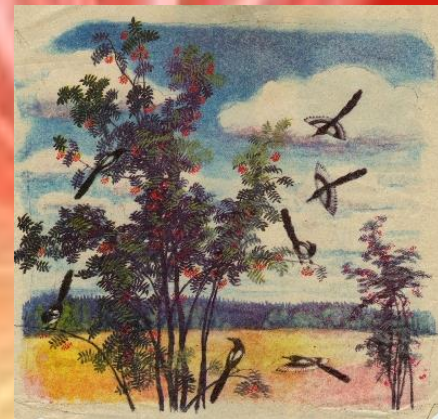
береза



дуб



верба



ялина

Береза

- *Береза отримала свою назву через світлу і білу кору. Напевно, велике враження справив колись на наших предків сяючий, сріблястий стовбур цього деревця. «Бер» у древніх слов'ян означало «світлий, ясний, блискучий, білий». Від нього і пішли слова «береста», «береза».*



Слов'яни так любили білокору красуню, що навіть свято берізки влаштовували. Ним відмічали закінчення весняних польових робіт.



В'яз



- *А в'яз – тому в'яз, що в нього гнучкі віти. З них можна навіть тин в'язати. З гілок цього дерева з давніх давен в'язали пучки . Ці пучки так і називали «в'яз».*



Щоправда, неможливо забувати і про «в'язкість» самої деревини цієї рослини: сробуйте розколоти в'язову колідку – це нелегко! Буває, зі всієї сили всадиш сокиру в поліно, а воно ціле, та ще сокиру ніяк не витягнути-зав'язла.

Дуб



Дуб – слово коротке, але зовсім не просте. Про значення цього слова до цього часу точаться суперечки. Одні вважають, що це слово означає «темний». Із-за темного кольору серцевини деревини дуба. Інші стверджують, що «дуб» означає «могутній, міцний». Адже дійсно, могутній дуб всім деревам древо.



- *Красу дуба оцінили ще древні римляни, назвавши його «кверкус», тобто «красень». Однак, це дерево не лише красиве, а й корисне : воно росте там, де важко рости іншим деревам.*



Верба



- *Це дерево так назвали через «гнучкі», довгі віти, які спускаються до самої землі. Тому у верби сумний, «плакучий» вигляд. А саме слово «верба» означає «витка».*

Верба



Ще в силу давнину люди шанували вербу. Її оспівували в піснях і легендах. Її образ – один з найулюбленіших у народі. Слов'яни вважали вербу символом родинного вогнища. Молодого обов'язково вкривали навколо вудки попи. З вербою лягали та домовили. У нас є навіть свята – Вербна неділя. Було зведено в цей день хатки-сереники вкривати з кашею і їсти, а молоді гілочки – святили.



Верба дуже багата «родичами». Якщо весною на гілках дерева з'явилися сріблясті, пухнасті, мов маленькі курчатка, клубочки, знай – це верба.

Сосна



- *З іменем сосни повної ясності нема. Одні пов'язують назву цього дерева з індоєвропейським словом , значення якого «сірий, сріблястий, сивий». Напевно, назвали це дерево через квітку кори молодих гілок. Інші стверджують, що слово «сосна» пішло від латинського «сапа» - сік. І тоді «сосна» відповідно означає «смолисте дерево».*

- **Має дерево чудову властивість– стійкість. Недарма древні римляни називали сосну «палас», що означає– скеля. А індійці цінували її за велику кількість вітаміну С в чудодійній сосновій настоянці.**



Ялина



- *Ялина отримала свою назву через колючу хвою. В слов'янській мові «ялина» означало «колюча, гостра». Ялинкою стали називати «різдаяну ялинку», деревце Нового року.*

- **Звичай зустрічати Новий рік під ялинкою прийшов до нас з Німеччини. Саме там народилась легенда про дерева, що рясно квітнуть взимку. Але так, як в зимові морози лише ялини стоять зелені і пишні, саме це дерево і вибрали.**



Липа



- *Липа отримала свою назву завдяки липкому соку и клейким молодим листочкам. Дуже люблять медоносну липу бджоли та комахи! В теплу погоду в квітках липи стільки нектару, що він золотистими крапельками світиться на сонці.*

Горобина



- Протягом року прикрашають красуні горобини наші ліси. А назвали так деревце із-за його яскравих квіток: в них і жовтуваті, и світло-зелені, і білі суцвіття. В очах мерехтить. Навіть скоромовку про горобину придумали: «Горобина від ряботиння яскрава».

Калина



- *Калину так назвали через колір ягід . Восени, коли вітер вже разіслав по землі різнокольоровий килим опалого листя , палахкотить яскравим полум'ям калина. Запалали,переливаючись на сонці, червоні намистинки. Тому і назвали це деревце калиною – ягоди у неї червоного, розжареного кольору.*

Шипшина



Чи доводилось тобі бачити в лісі великий кущ, вкритий великими рожевими квітами, або яскраво-червоними плодами? На гілках куща – гострі шипи. Це шипшина, дика троянда.

Народна мудрість

- Як у лісі гукнеш, так і одгукнеться
- Що в лісі вродиться, то в дворі згодиться
- Слухай, діброво, що ліс говорить
- Дерево пізнають по плодах, людину — по ділах
- Сади деревину замолоду — на старість, як знахідка
- Від доброго дерева добрий і плід

Бажаємо
удачі! До
наступної
зустрічі в
лісі!

